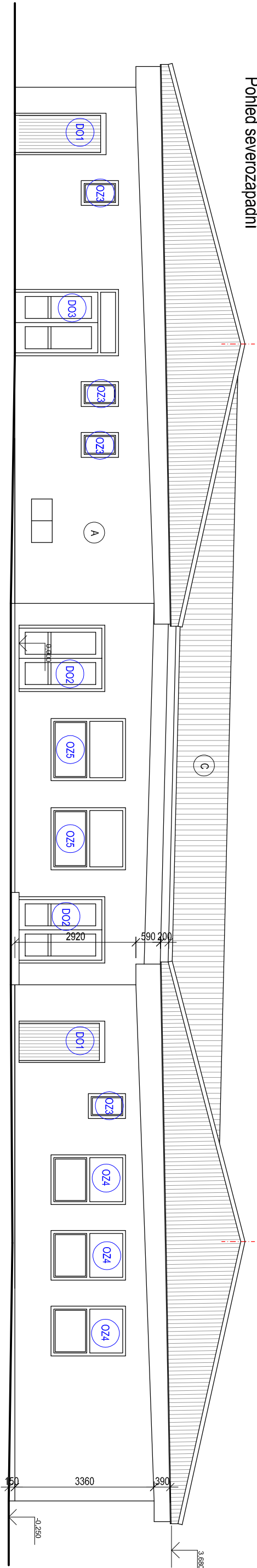
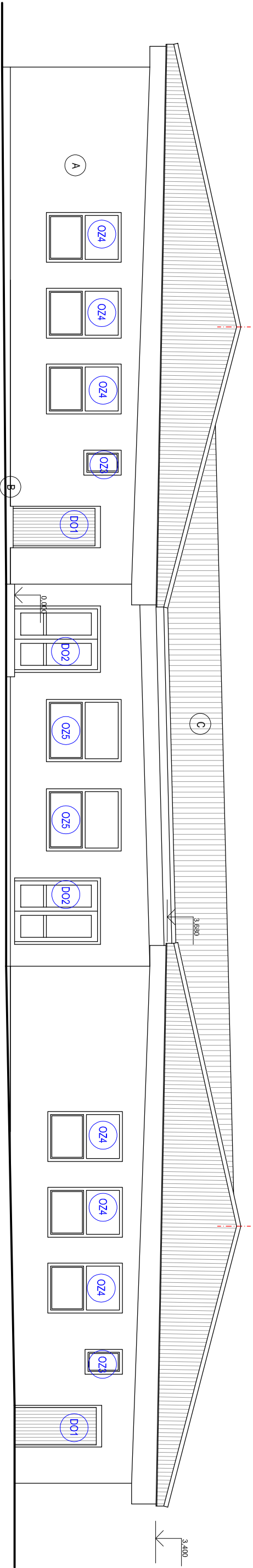


Pohled severozápadní



Pohled jihovýchodní



Legenda povrchových úprav:

- A Brizolit světlý
- B Trnavé šedý sokl s cementovou omítkou
- C Vláknocementová vlnitá střešní krytina (elemti)

0,000 = 491,500

Poř.č.	Popis změny	Datum změny	Podpis	
Ved.proj.:	Ing.arch. Miroslav Dvořák	Projektant : Ing. 724 046 424, www.deltaprojekt.cz		
Vypracoval:	Ing.arch. Eva Komendová	Mě: 724 046 424, www.deltaprojekt.cz		
Investor:		Město Dačice, Krajčova 27, 380 13 Dačice		
Akce:		Snížení energetické náročnosti budovy MS Dačice - B. Němcové		
Část:		D.2 Dokumentace stavebního objektu		
Stávající stav		Město: Dačice		
Obsah :		Pohledy		
		Počet A4: 2		
		Měřítko: 1 : 100		
		2.3		